

NANIWA ECOLOGICAL OPERATION
NEO-NCB SERIES

**New
Model**

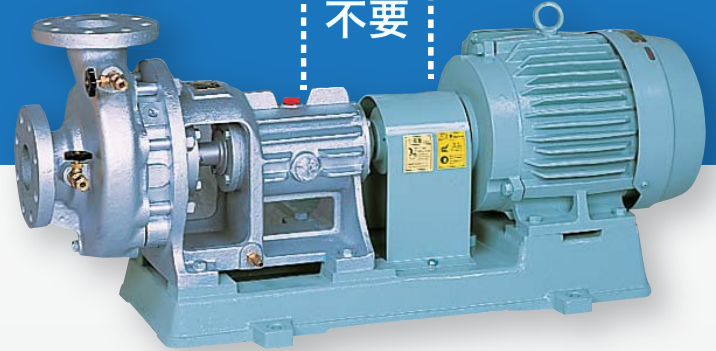
**BOILER WATER CIRCULATING
CENTRIFUGAL PUMP**

MODEL :

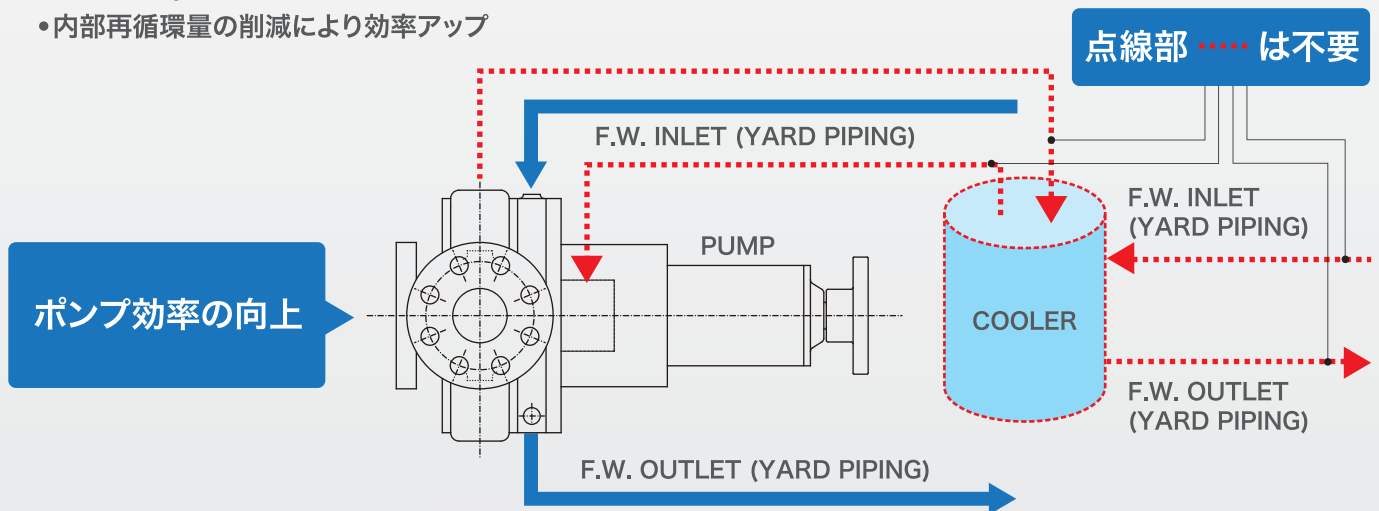
BBH-DM



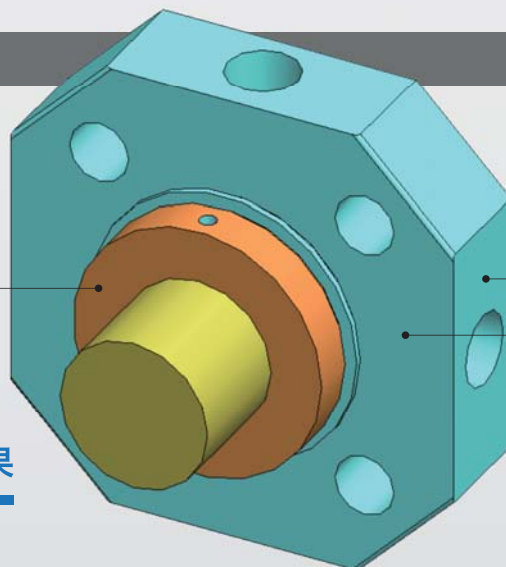
クーラー
不要



- フラッシングクーラー不要
 - 周辺の臙装配管を含めた簡素化
 - 回転シールの空冷効果
- メカニカルシールは新方式へ変更
 - 摺動材変更により早期摩耗や漏洩を防ぐ構造
 - 外部注水不要
- ポンプ効率の向上
 - 内部再循環量の削減により効率アップ



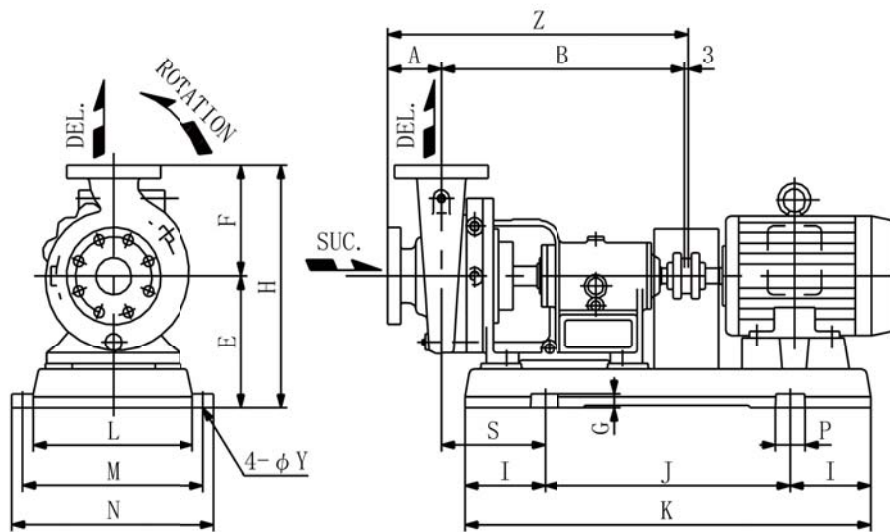
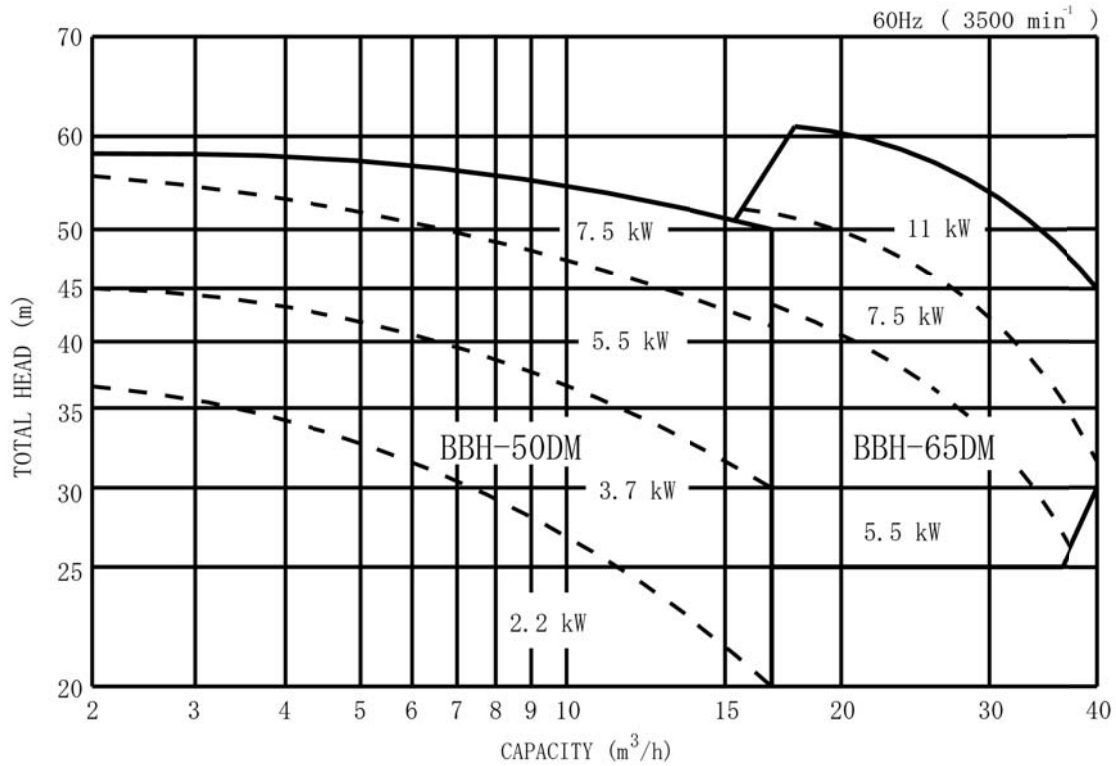
新方式メカニカルシール構造



カートリッジ式により
取外しが安易

外部取り付けによる空冷効果

摺動材は耐摩耗性に
優れたSiC



DIMENSION (mm)

MODEL	A	B	E	F	G	H	I	J	K	L	M	N	P	S	Y	Z	MOTOR (kW)	MASS (kg)
BBH-50DM	96	456	230	200	25	430	127	440	694	300	325	358	50	181	15	555	1.5~2.2	108
	96	456	240	200	25	440	150	460	760	300	340	380	55	194	15	555	3.7	120
	96	456	240	200	25	440	150	460	760	300	340	380	55	210	15	560	5.5	125
BBH-65DM	106	460	240	206	25	440	150	460	760	300	340	380	55	194	15	559	3.7	135
	106	460	240	206	25	440	150	460	760	300	340	380	55	214	15	564	5.5~7.5	140
	106	471	240	206	25	440	130	600	860	347	370	410	55	204	15	570	11	155